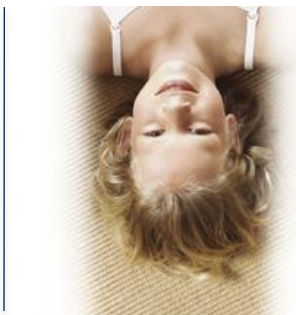


Skræddersy din Franchise

- så den passer til din stil



Verdens førende
tæppe- og møbelrens
- I al beskedenhed...

Hvad er Franchising?



- EU definition:
 - En helhed af industrielle ejendomsrettigheder til : varemærker, varenavne, brugsmønstre, ophavsret, know-how m.m. som benyttes ved salg af tjenesteydelser til den endelige bruger
 - Franchiseaftalen er en aftale hvor en virksomhed giver retten til at benytte varemærke m.m mod direkte el. indirekte vederlag
 - Følgende skal indgå i aftalen: Benyttelse af fælles koncept, Overdragelse af knowhow til franchisetager, Franchisegivers løbende support og bistand til franchisetager

Hvad er franchising



- Franco = Rettighed
- Produkt (Agentur)
- Varemærke (Coca Cola)
- System/koncept (McDonald's)

Chem-Dry® franchise



- Selvstændig inden for et arbejdsområde med masser af udfordringer
- Direktør, salgschef, konsulent, tekniker, administrator, kvalitetskontrol ... du klarer det hele - eller ansætter folk til det
- Muligheden for selv at planlægge din arbejdsdag
- Tilfredsstillelsen ved at arbejde med et produkt og en serviceydelse, der giver tilfredse kunder og hvor du til hver en tid kan se folk i øjnene
- Muligheden for at arbejde med mennesker hver dag og gøre dem glade

Chem-Dry® i tal



- Regnet blandt verdens 10 bedste Franchisesystemer de sidste 15 år
- Over 4000 franchises i 45 lande
- 25 års franchiseerfaring på verdensplan
- Renser og vedligeholder mere end 500 mio. kvm. tæppe og 10 mio. siddepladser om året
- Mere end 40.000 mand beskæftiget
- 18 år i Danmark
- 42 franchises i Danmark
- Danmarks største specialvirksomhed inden for sit felt

Chem-Dry® serviceydelser



- Tæpperens
- Møbelrens
- Pletfjerning
- Imprægneringer
- Astma & allergi
- Antistatbehandling
- Lugtfjerning
- Deodorisering
- Desinficering
- Indeklimaforbedring
- Og meget meget mere

Nu også hårde gulve!!!

Chem-Dry® rensetekniske fordele



- 100% mobilt system
- Naturlige rensesubstanser
- Ultrakorte tørretider
- pH-neutral rensning
- Efterlader ingen snavstiltrækkende rester
- Holder sig renere længere
- Skånsomme tilpassede metoder
- Renser uden sæber, enzymer, fosfater, overfladeaktive stoffer, opløsningsmidler, blegemidler mv.
- Tørre på 1-2 timer

Chem-Dry® Din fremtidsgaranti



- Patenterede maskiner, processer og midler
- Forsat forskning og udvikling
- Gennemprøvet og dokumenteret markedsføring
- Daglig support af specialister med mere end 20 års Chem-Dry® erfaring
- Løbende uddannelse af dig og dine medarbejdere
- Max. 1 franchise pr. 60.000 indbyggere
- Frie ekspansionsmuligheder
- Velkonsoliderede franchisegivere i både USA og Danmark



Chem-Dry® franchising



- Et af verdens bedst dokumenterede franchisesystemer
- Løbende videreuddannelse af franchisetagere
- Marketing og drifts-support
- Regnskabshjælp
- Nyhedsbreve og Videoer
- Minikurser for og uddannelse af medarbejdere
- Servicecenter alle hverdage
- 24 timers rådgivning
- Indkøbsaftaler
- Kvalitets- og servicekrav



Chem-Dry® franchise opstart



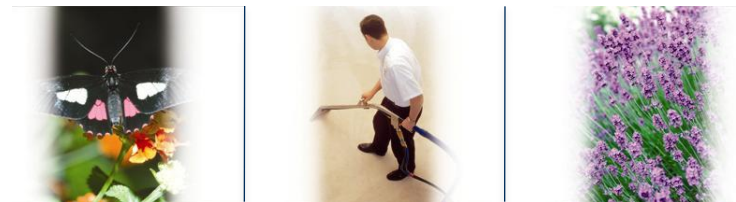
- Lille investering
- Stort afkast
- Fine finansieringsmuligheder
- Leasing
- Komplet opstartspakke
- Hurtig opstart
- Intensivt opstartkursus
- Ingen omkostninger til kontorleje
- Overskud på driften fra første dag, hvis du arbejder fornuftigt og følger Chem-Dry®'s program



Udstyrspakken



Udstyrspakken indeholder



Maskiner:

PowerBase komplet
Advance Airmover
Tæpperenseskuremaskine
Skurebørste med moppeholder
Støvsuger med roterende børster
Catalyst med damper

Tilbehør:

Chem-Dry's serie af udstyr til at løse alle opgaver inden for tæppe-, møbel- og gardinrens

Rensemidler:

The Natrual III™
Power Guard Imprægnering
Samt alle Chem-Dry's speciel midler

Papirvarer:

Visitkort
Konvolutter, små
Konvolutter, store
Brevpapir
Varekatalog

Manualer:

Alt til at drive din virksomhed

Standard design til varevogn

Videoer

3 CD'er, der minutiøst gennemgår Chem-Dry®'s program og tekniker

Opstartskursus



Chem-Dry® franchise priser



Grundpakke

Komplet udstyrspakke

kr. 193.765,-

Rettigheder (Royalty)

kr. 105.000,-

Total

kr. 298.765,-

Franchiseafgift pr. måned

kr. 3225,-

Priser ekskl. moms



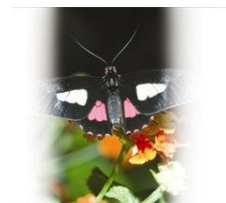
Chem-Dry® serviceafgift



- Daglig franchisesupport
- 24 timers teknisk rådgivning
- Nyhedsbreve og Videoer
- Årlige franchisetræningsseminarer
- Løbende kurser
- Al fremtidig uddannelse af medarbejdere
- Indkøbsaftaler
- Forskning og udvikling af produktserie og maskiner
- Og meget mere...

Veletableret franchise: Aktiv ejer + 1½ mand

Veletableret franchise med aktiv ejer, der selv både sælger og udfører serviceydelser sammen med 1½ mand, der renser og hjælper med at give tilbud og følge op på kunder



DRIFTSREGNSKAB

FRANCHISE 1A

Omsætning	2.040.000
Vareforbrug	201.000
Vareforbrug %	10%
Serviceafgift	<u>50.000</u>
Dækningsbidrag	1.789.000
Dækningsbidrag %	88%
Personaleomk.	364.000
Salgsfremmende omk.	110.000
Administrationsomk.	70.000
Autodrift	<u>75.000</u>
	<u>619.000</u>
Indtjeningsbidrag	1.170.000
Indtjeningsbidrag %	57%
Finansieringsomk.	- 14.000
Resultat før afskrivninger og skat	1.185.000
Resultat før afskrivninger og skat %	58%



Veletableret franchise: Delvis aktiv ejer + 2 mand

Veletableret franchise med delvis aktiv ejer, der giver de fleste tilbud og ellers administrerer franchisen, og som har 2 mand til at udføre serviceydelserne



DRIFTSREGNSKAB

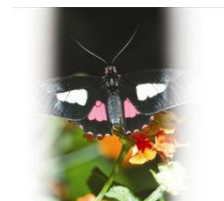
FRANCHISE 1

Omsætning	2.040.000
Vareforbrug	201.000
Vareforbrug %	10%
Serviceafgift	<u>50.000</u>
Dækningsbidrag	1.789.000
Dækningsbidrag %	88%
Personaleomk.	604.000
Salgsfremmende omk	110.000
Administrationsomk.	70.000
Autodrift	<u>75.000</u>
	<u>859.000</u>
Indtjeningsbidrag	930.000
Indtjeningsbidrag %	46%
Finansieringsomk.	- 14.000
Resultat før afskrivninger og skat	944.000
Resultat før afskrivninger og skat %	46%



Etableret franchise: Aktiv ejer + 1¼ mand

Etableret franchise med aktiv ejer, der både sælger og udfører serviceydelser sammen med 1¼ mand, der renser og hjælper med at give tilbud og følge op på kunder



DRIFTSREGNSKAB

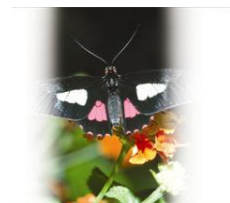
FRANCHISE 2

Omsætning	1.650.000
Vareforbrug	206.000
Vareforbrug %	12%
Serviceafgift	<u>50.000</u>
Dækningsbidrag	1.394.000
Dækningsbidrag %	84%
Personaleomk.	340.000
Salgsfremmende omk.	45.000
Administrationsomk.	99.000
Autodrift	<u>80.000</u>
	<u>564.000</u>
Indtjeningsbidrag	830.000
Indtjeningsbidrag %	50%
Finansieringsomk.	- 12.000
Resultat før afskrivninger og skat	842.000
Resultat før afskrivninger og skat %	51%



Franchise i udvikling: Aktiv ejer (én mand)

Franchise på vej op med dygtig aktiv ejer, der laver alting selv, dog med lidt hjælp i spidsbelastningsperioder på servicesiden



DRIFTSREGNSKAB

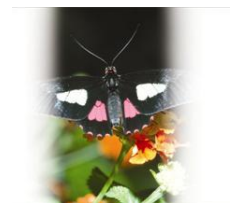
FRANCHISE 3

Omsætning	800.000
Vareforbrug	89.000
Vareforbrug %	11%
Serviceafgift	<u>30.000</u>
Dækningsbidrag	681.000
Dækningsbidrag %	85%
Personaleomk.	25.000
Salgsfremmende omk.	50.000
Administrationsomk.	86.000
Autodrift	<u>55.000</u>
	<u>216.000</u>
Indtjeningsbidrag	465.000
Indtjeningsbidrag %	58%
Finansieringsomk.	26.000
Resultat før afskrivninger og skat	439.000
Resultat før afskrivninger og skat %	55%



Ikke fungerende franchise: (U)Aktiv ejer, én mand

Franchiseejer der arbejder alene, og som ikke har fået rigtig fat endnu. Meget lille omsætning og bl.a. uforholdsmæssig høje administrationsomkostninger.



DRIFTSREGNSKAB

FRANCHISE 4

Omsætning	235.000
Vareforbrug	34.000
Vareforbrug %	14%
Serviceafgift	<u>28.000</u>
Dækningsbidrag	173.000
Dækningsbidrag %	74%
Personaleomk.	0
Salgsfremmende omk.	30.000
Administrationsomk.	45.000
Autodrift	<u>37.000</u>
	<u>112.000</u>
Indtjeningsbidrag	61.000
Indtjeningsbidrag %	26%
Finansieringsomk.	12.000
Resultat før afskrivninger og skat	49.000
Resultat før afskrivninger og skat %	21%

